

NEU!

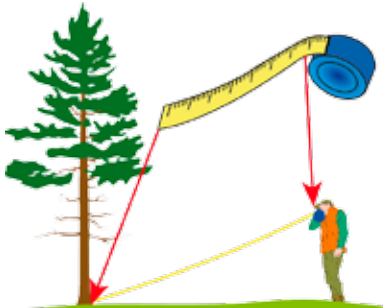
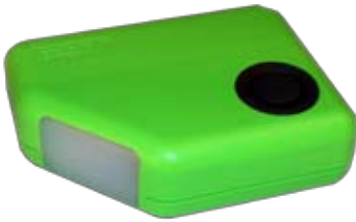
HCH

HCC



Der brandneue Haglöf HCH Kompass mit Höhenfunktion hat alles, was es braucht, um Ihr nächstes Lieblingsforstinstrument zu werden: er ist klein, präzise, schnell, einfach zu verwenden und gibt Ihnen Messergebnisse für Steigung und Höhen an, die in jeder optischen Entfernung und Stellung relativ zur Position des Objektes im Gelände gemessen werden können - und **haben Sie** einen integrierten Peilkompass 0-360° in Schritten von 1° und mit einer Genauigkeit von 2,5°. Ideal geeignet für den Straßenbau, die Verlegung von Versorgungsleitungen, die Demarkation von Forstgebieten, usw. Die Steuerung erfolgt über einen Tastendruck, mit dem der Benutzer vom Kompass auf den Neigungsmesser umschalten kann. Eingebaute magnetische Missweisung und einfache Kalibrierung.

Der HCC Haglöf Clinometer Compass ist ein Neigungsmesser und ein Kompass. Verwenden Sie den HCC zur Messung von horizontalen und vertikalen Winkeln. Zusammen mit dem Kompass ist der HCC **damit fantastisch geeignet für die Standortbegutachtung von Satelliteninstallationen**. Bietet einen Peilkompass 0-360° in Schritten von 1° und eine Genauigkeit von 2,5°. Der Neigungsmesser erfasst -55° bis +85° in Schritten von 0,1° mit einer Genauigkeit von 0,2°. Der Nutzer kann mit einem Tastendruck vom Kompass auf den Neigungsmesser umschalten. Eingebaute magnetische Missweisung und einfache Kalibrierung. Der HCC Clinometer Compass misst in Grad.



Die für die Höhenmessung erforderlichen Grundliniendistanzen werden von der Basis des Baumes zum Auge des Benutzers gemessen. Seien Sie bei der Messung so präzise wie möglich und heben Sie die Entfernung per Tastendruck ein, um akkurate Höhenmesswerte zu erhalten!

Haglöf HCC/HCH Neigungsmesser

Größe:	20 x 63 x 44 mm / 0.8 x 2.5 x 1.7"
Gewicht:	50 g/1.8oz (inkl. Batterie)
Batterie:	1 x 1,5 V AA Alkaline. Batteriewarnung.
Temperatur:	Min -15°C Max 45°C / Min 5 Max 113°F
Anzeige:	LCD, beleuchtet
Signalgeber:	Ja
Verbrauch:	15 mW

Art.Nr.	Beschreibung
15-102-1007-F/D	HEC-R Grundfläche Fuß/Grad
15-102-1007-F/P	HEC-R Grundfläche Fuß/Prozent
15-102-1007-M/D	HEC-R Grundfläche Meter/Grad
15-102-1007-M/P	HEC-R Grundfläche Meter/Prozent
15-102-1013	HCC Neigungsmesser Kompass
15-102-1014	HCH Höhenmesser Kompass. Gibt die Höhenmessung in Meter oder Fuß an

HEC-R Grundflächen-Berechnungsfunktion



Machen Sie sich die Arbeit einfacher! Messen Sie die Höhe, zählen Sie die Anzahl Stämme und berechnen Sie direkt die Grundfläche und schätzen Sie das Volumen mit dem Haglöf HEC-R.

HEC-R bietet präzise Höhenmessungsergebnisse aus jeder bekannten Entfernung.

Nutzen Sie die integrierten Grundflächenfunktionen, um die Anzahl der Baumstämme in Ihrem HEC-R zu zählen, indem Sie einen unserer vier vorgegebenen Grundflächenfaktoren verwenden (0,5,1,2,4 oder 5,10,20,40). Der HEC-R zeigt automatisch eine Berechnung der Grundfläche an. Eine vorherrschende Baumhöhe wird verwendet, um das Volumen/ha zu berechnen. Messungen in m/Grad; m/% oder ft/Grad, ft/% (werkseitig festgelegt).

- Durch direkte Anzeige werden Berechnungsfehler unmöglich
- Niedriger Batterieverbrauch
- Geringes Gewicht, zuverlässig, robust
- Grundfläche wird auf dem Display angezeigt
- Generische Volumendarstellung auf Grundlage der höchsten Höhe x 0,45 x Grundfläche auf dem Display



Haglöf Electronic Neigungsmesser HEC-R

Größe:	20 x 63 x 44 mm / 0.8 x 2.5 x 1.7"
Gewicht:	50 g/1.8 oz (inkl. Batterie)
Batterie:	1 x 1,5 V AA Alkaline
Temperatur:	Min -15°C Max 45°C / Min 5 Max 113°F
Höhe:	Min 0 Max 999 m/ft Auflösung: 0,1 m/ft < 100 m/ft oder 1 m/ft > 100 m/ft
Winkel:	-55° bis 85° Grad Auflösung: 0,1° Grad Genauigkeit: ±0,2 Grad
Relaskopfunktionen:	0,5, 1, 2, 4 (m²/ha) oder 5, 10, 20, 40 (ft²/Acre)