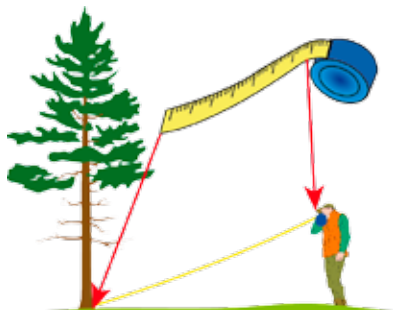
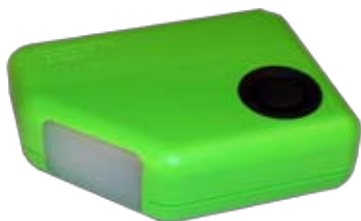


# NOUVEAU !



## HCH

**Cette toute nouvelle boussole Haglöf HCH avec la fonction Hauteur** a le potentiel pour devenir votre prochain instrument de forêt préféré : petite, précise, rapide, facile à utiliser et donnant des résultats de mesure d'inclinaison et de hauteurs mesurées de n'importe quelle distance optionnelle et en se mettant en relation avec la position de l'objet sur le terrain - et **y compris un compas** intégré d'azimut 0-360° gradué par incréments de 1°, et une précision de 2,5°. Idéal en construisant des routes et des lignes à haute tension, pour la démarcation des propriétés forestières, etc. Utilisation par un seul bouton où l'utilisateur peut passer de la boussole au clinomètre sur une simple pression. Déclinaison magnétique intégrée et calibrage facile.



*Les distances de ligne de base nécessaires pour la mesure de la hauteur sont mesurées depuis la base de l'arbre jusqu'à l'œil de l'utilisateur. Soyez précis en mesurant et notez la distance pour obtenir des lectures de hauteur précises !*

### Clinomètres Haglöf HCC/HCH

Taille :	20 x 63 x 44 mm / 0,8 x 2,5 x 1,7 pouces
Poids :	50 g/1,8 oz (batterie incl.)
Batterie :	1 x 1,5 AA alcaline. Alerte de batterie.
Température :	Min -15° Max 45°C / Min 5 Max 113 F
Affichage :	LCD, affichage rétro-éclairé
Eté :	Oui
Consommation :	15mW

## HCC

**Le clinomètre boussole HCC Haglöf** est un inclinomètre et une boussole. Utilisez le HCC pour mesurer les angles horizontaux et verticaux. Avec la boussole, cela rend le HCC **excellent pour un sondage de site dans une installation par satellite**. Comprend une boussole d'azimut 0-360° graduée en incréments de 1°, et une précision de 2,5°. Le clinomètre mesure de -55° à +85°, gradué par incréments de 0,1° avec une précision de 0,2°. L'utilisateur peut passer de la boussole au clinomètre sur une simple pression. Déclinaison magnétique intégrée et calibrage facile. Le clinomètre boussole HCC mesure en degrés.



Art.n°	Description
15-102-1007-F/D	Surface de base HEC-R Pieds/Degrés
15-102-1007-F/P	Surface de base HEC-R Pieds/Pour cent
15-102-1007-M/D	Surface de base HEC-R Mètres/Degrés
15-102-1007-M/P	Surface de base HEC-R Mètres/Pour cent
15-102-1013	HCC Clinomètre boussole
15-102-1014	HCH Boussole de mesure de la hauteur. Spécifier la mesure de hauteur en mètres ou en pieds

## HEC-R Fonction de surface de base

### HEC-R offre des résultats de hauteur précis de toute distance connue

Utilisez les fonctions de surface de base intégrées pour compter le nombre de tiges dans votre HEC-R, à l'aide d'un des quatre facteurs de surface de base (0,5, 1, 2, 4 ou 5, 10, 20, 40). Le HEC-R affichera automatiquement un calcul de la surface de base. Une hauteur d'arbre dominante sera utilisée pour calculer le volume/ha. Mesurez en m/deg ; m/% ou pi/deg, pi/% (configuration d'usine).



- L'affichage élimine les erreurs de calcul
- Faible consommation de batterie
- Léger, fiable, robuste
- Surface de base présentée sur l'affichage
- Présentation générique du volume basée sur la hauteur supérieur d'entrée x 0,45 x surface de base présentée sur l'affichage

### Clinomètre électronique Haglöf HEC-R

Taille :	20 x 63 x 44 mm / 0,8 x 2,5 x 1,7 pouces
Poids :	50 g/1,8 oz (batterie incl.)
Batterie :	1 x 1,5 AA alcaline
Température :	Min -15° Max 45° C / Min 5 Max 113 F
Hauteur :	Min 0 Max 999 m/pi Résolution : 0,1 m/pi < 100m/pi ou 1m/pi > 100m/pi
Angles :	-55° à 85° deg Résolution : 0,1° deg Précision : +0,2deg
Fonctions relascope :	0,5, 1, 2, 4 (m <sup>2</sup> /ha) ou 5, 10, 20, 40 (Pi <sup>2</sup> /demi-ha)



*Facilitez votre travail ! Mesurez les hauteurs, le nombre de tiges, calculez instantanément la surface de base et estimez le volume avec le Haglöf HEC-R.*